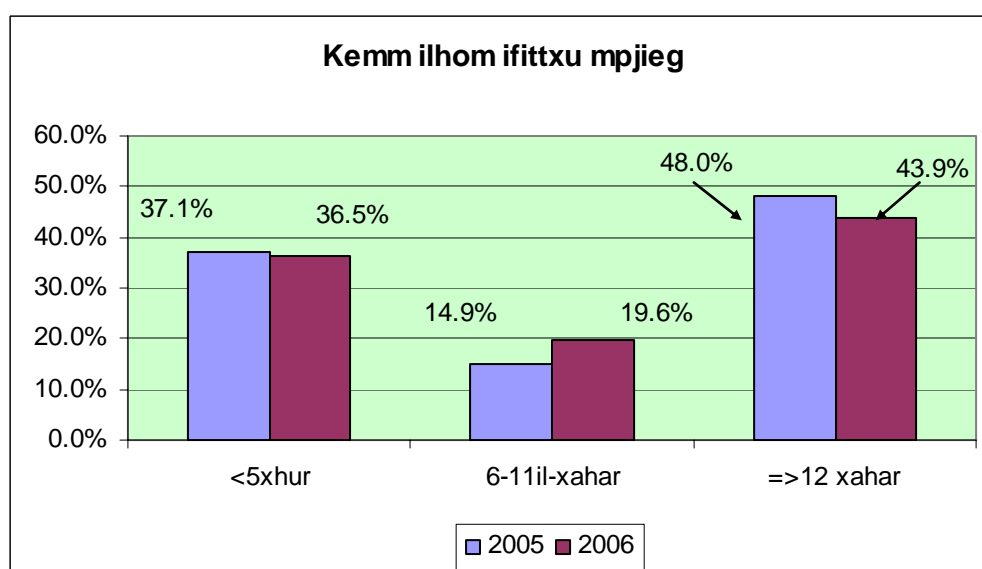


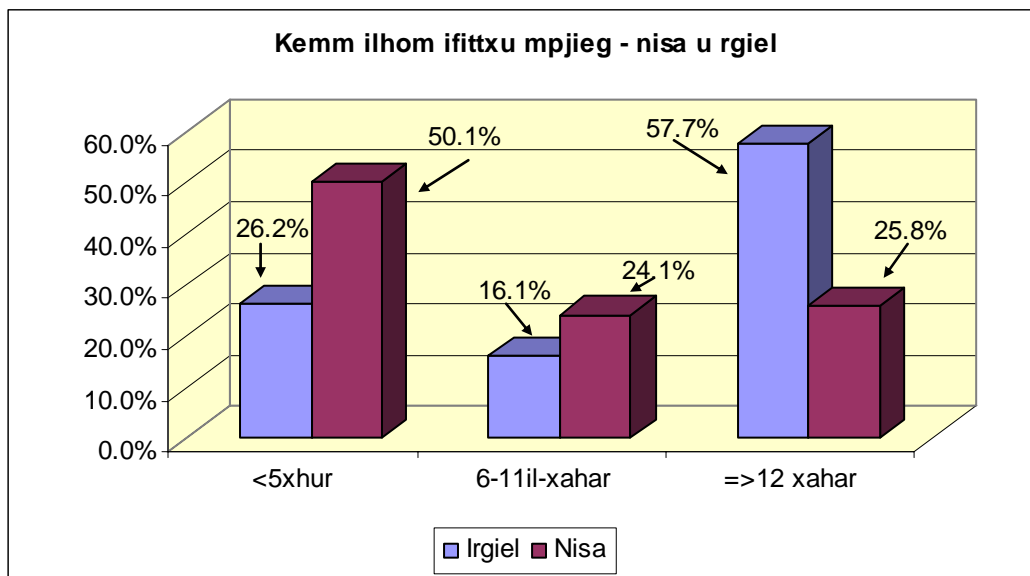
Kemm ilhom ifittxu x-xoghol ?

Dan hu indikatur li jurina kif sejra l-ekonomija. Aktar ma l-ekonomija tikber aktar ikun hemm bzonn haddiema u anqas il-haddiema jdumu biex isibu impjeg. Aktar ma ghandek haddiema ilhom ifittxu x-xoghol aktar juri li l-ekonomija mhix tikber u ilha ma tikber. Hu indikatur biss ghaliex jista' jkun hemm fatturi ohra li jtellfu - per ezempju, il-haddiema ma jkunux imharrga ghall-impjegi li jkun hemm.



Il-graf turina li 44 % tal-haddiema ilhom ifittxu x-xoghol ghal aktar minn sena. Din hi figura kbira. Tajjeb li nghidu li aktar ma persuna ddum ma tahdem aktar diffiqli biex issib tahdem. Min-naha l-ohra madwar 37% ilhom ifittxu x-xoghol ghal 5 xhur jew anqas.

Il-graf turina wkoll li ghalkemm dawk il-haddiema li ilhom ifittxu x-xoghol ghal anqas minn 5 xhur prattikament baqa' l-istess (fil-fatt naqas harira), dawk li ilhom ifittxu x-xoghol ghal aktar minn sena jew aktar naqas. Dan jindika li l-affarijiet qed jicqalqu ghall-ahjar bil-mod.



In-nisa u l-irgiel ma jsibux imjeg bl-istess facilita'. Jekk inharsu sew insibu li s-sitwazzjoni hi kwazi l-kuntrarju. Filwaqt li 50.1% tan-nisa ilhom ifittxu x-xoghol anqas minn hames xhur, 57.7% ta' l-irgiel ilhom ifittxu x-xoghol ghal aktar minn sena.