



Inactivity Rate - Kemm hemm barra s-suq tax-xoghol

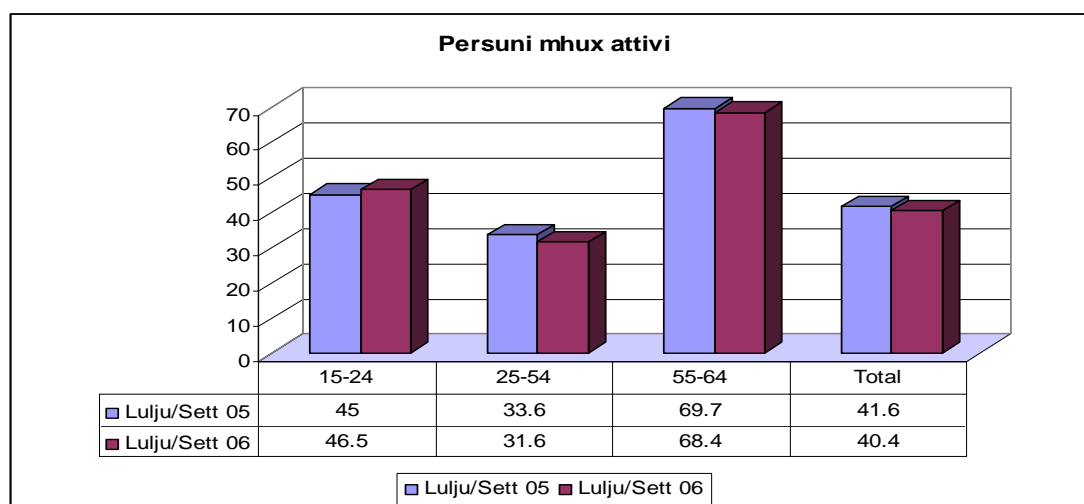
L-activity rate hi wahda mill-fatturi li jigi mxandar fil-Labour Force Survey. L-activity rate hi kemm hemm nies fil-popolazzjoni li hi meqjusa li ghandha eta' biex tahdem - bejn il-15-il sena u l-65 sena.

L-inactivity rate hi kemm hemm nies li mhux qeghdin fis-suq tax-xoghol, Dan ifisser li la qed jahdmu u lanqas huma qieghda. Meta nghidu 'qieghda' dan ifisser li ma jkunux qed jahdmu izda:

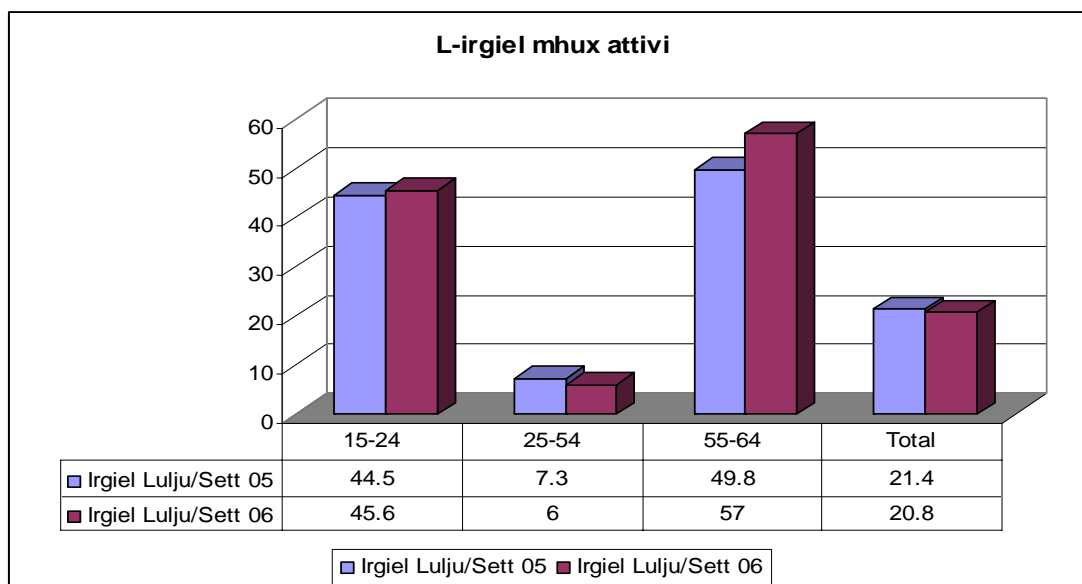
- ❖ Kienu qed ifittxu xoghol fl-ahhar 4 gimghat;
- ❖ Lesti li jahdmu fi zmien hmistax jekk jinjala' impjieg.

Din il-figura tinkludi dawk li bhalissa mhux jahdmu izda dalwaqt ser jibdedw jahdmu.

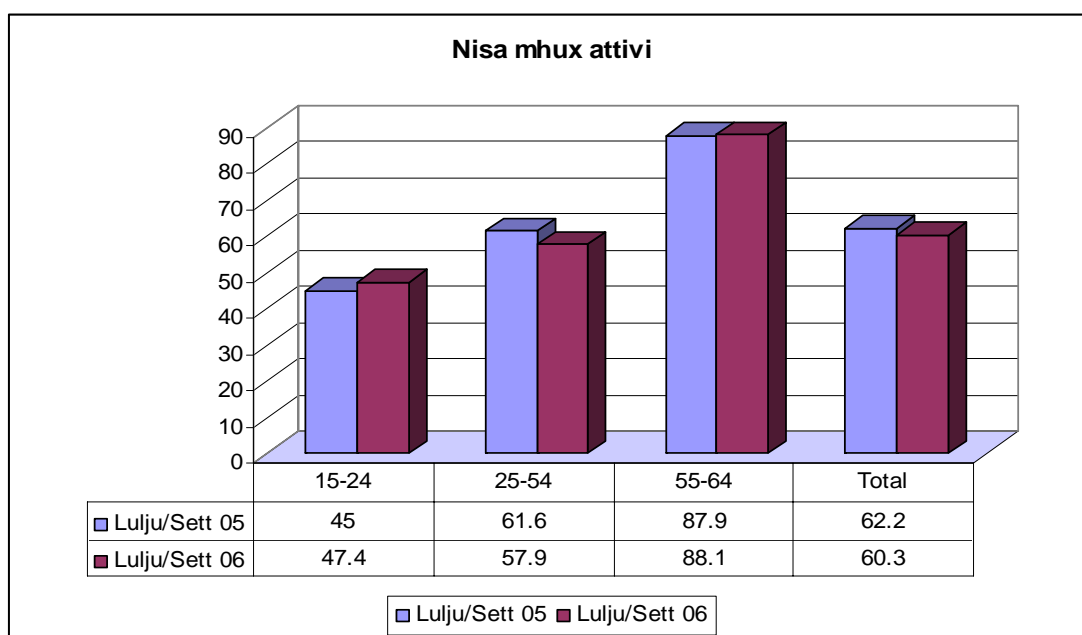
L-ahhar Labour Force Survey li gie mxandar, dak ta' Lulju-Settembru 2006 juri li totalment hemm 40.4% mill-popolazzjoni bejn il-15 u 65 sena mhux attivi kif jidher fil-graph. Dan il-persentagg hu anqas milli kien is-sena l-ohra fl-istess perjodu.



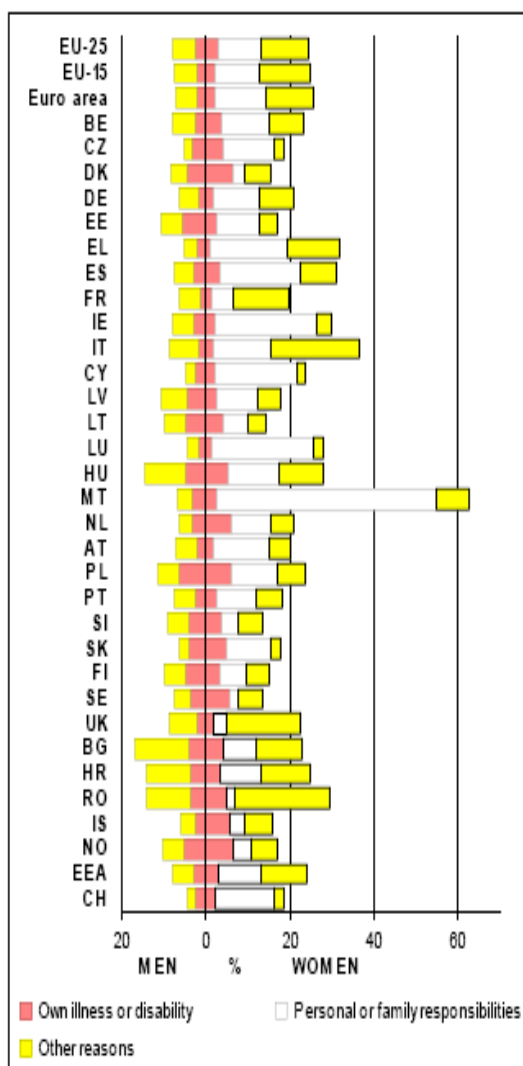
Hu maghruf li dawn l-ammonti jahbu stampa differenti bejn l-irgiel u n-nisa. L-ewwel naraw l-irgiel mhux attivi kif huma mqassma skond l-etajiet.



Il-graph turina li aktar hemm irgiel mhux attivi sew fil-grupp ta' bejn il-15 il-sena u l-24 sena u fil-grupp bejn 56 sa 64 sena. Ir-ragunijiet jistghu jkunu li hemm aktar zghazagh fis-sistema ta' edukazzjoni filwaqt li wiehed irid jiftakar li l-pensjoni tibda mill-61 sena.



L-istampa fil-kaz tan-nisa hi differenti hafna. Fil-grupp ta' bejn 15 u 24 sena l-persentagg hu simili ghal dak ta' l-irgiel, fil-gruppi l-oħra hemm xenarju differenti. Fil-grupp ta' bejn 55 u 64 sena hemm 'il fuq minn 80% nisa mhux attivi filwaqt li hemm biss 57% irgiel mhux attivi. Il-grupp tan-nofs (bejn il-25 u 55 sena) juri li kien hemm madwar 58% mhux attivi. Li turi din il-graph hu li aktar ma jghaddi z-zmien hemm aktar nisa li lesti johorgu jahdmu.



Source: Eurostat – LFS

L-istampa fl-Ewropa

Malta hi l-aktar pajjiz fl-EU25 li ghandha l-akbar differenza ta' inattivita' bejn l-irgiel u n-nisa. L-inattivita' fin-nisa tissupera lil kull pajjiz iehor bil-kbir. Filwaqt li f'Malta ir-rata tan-nisa inattivi hi ta' 'l fuq minn 60%, l-egreb pajjiz, l-Italja ghandha anqas minn 40% tan-nisa inattivi. Ir-raguni li tohloq din id-differenza hi r-responsabbilta' familjarji. Din tidher fil-graph ta' persuni bejn 25 u 54 sena.

Tajjeb li nghidu li aktar ma tkun kbira l-inattivata' f'pajjiz, aktar ikun kbir il-piz. Li dawk li jahdmu jkollom igorru, sew f'taxxi u f'affarijiet oħra.